

# Le centre-ville de Ville d'Avray

---

Ville-d'Avray



Etude pour la définition de l'avenir du  
centre-ville

Présentation publique jeudi 18 janvier 2024

# 18 janvier 2024

## Introduction

Mot de Madame la Maire

### **PARTIE 1. CONTEXTE D'ELABORATION DE L'ETUDE URBAINE**

- LE PLUi, une opportunité pour réfléchir à l'avenir du centre-ville
- Les objectifs de l'étude urbaine
- La méthodologie et le calendrier

### **PARTIE 2. RESTITUTION DE L'ETUDE URBAINE**

- Présentation du diagnostic
- Les orientations pour le centre-ville
- Présentation des pistes de réflexion

### **PARTIE 3. LES PROCHAINES ETAPES**

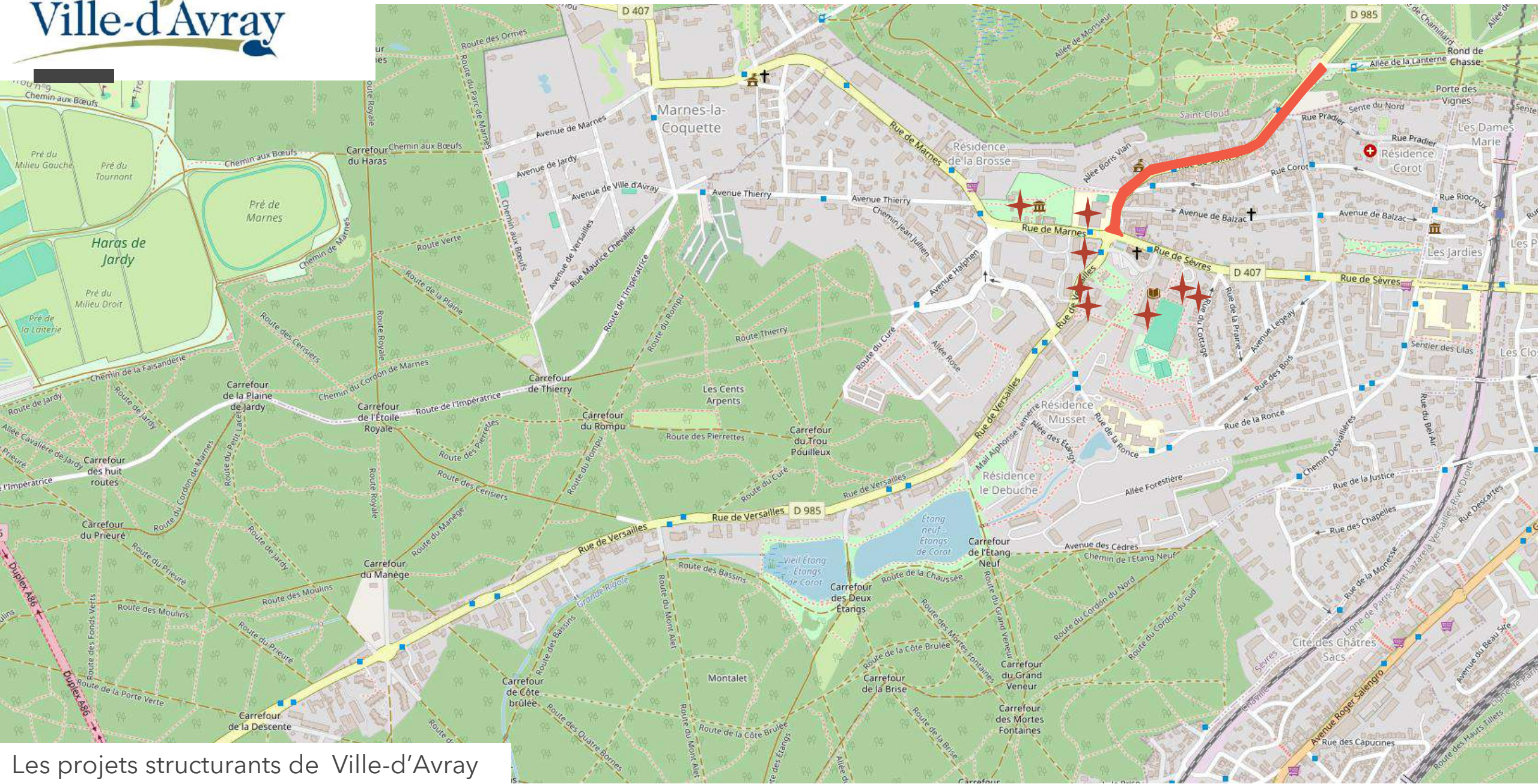
- Concertation à l'initiative de la ville
- Poursuite des études

# **INTRODUCTION**

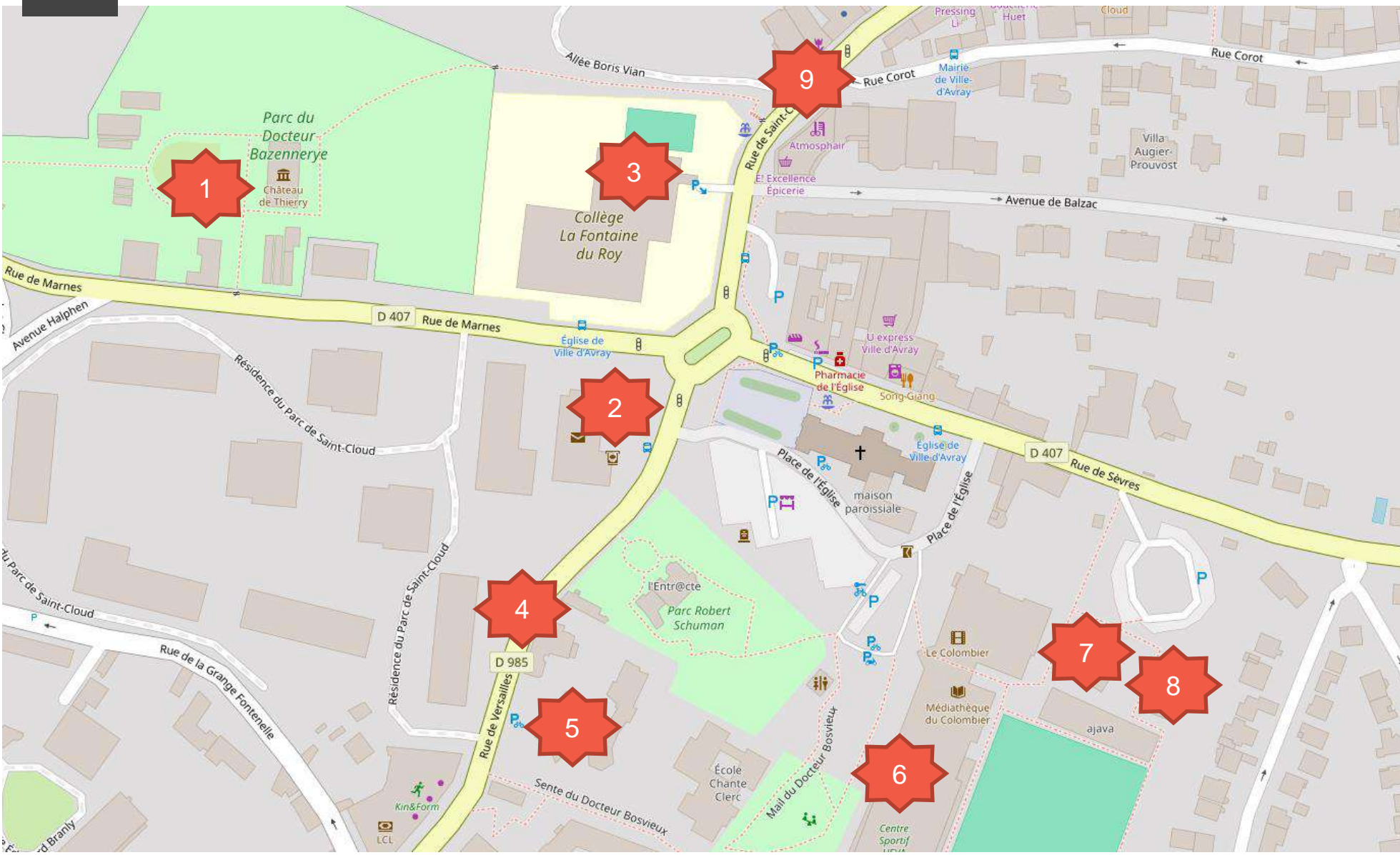
## ***Mot de Madame la Maire***



Carte de la commune de Ville-d'Avray



## Les projets structurants de Ville-d'Avray



1	Conservatoire
2	Maison médicale commerces , brasserie, logements
3	Collège
4	Rénovation Pavillon Pradier : Maison inclusive
5	Résidence intergénérationnelle / RELAIS PETITE ENFANCE
6	Gymnase
7	Rénovation Pavillon Malgaive
8	Nouvelle Crèche
9	Rue Saint-Cloud



## Réalisation

- Le collège La Fontaine au Roy
- Le gymnase



## Projets en cours

- Rue de Saint-Cloud
- Pavillon Pradier
- Crèche /rénovation Pavillon Malglaive
- Conservatoire



## En projet

- Résidence intergénérationnelle / relais petite enfance
- Maison médicale commerces , brasserie, logements

# **PARTIE 1**

## ***Contexte d'élaboration de l'étude urbaine***

# L'élaboration du PLUi, une opportunité

→ Des orientations et un règlement coconstruits avec les élus, les citoyens, les partenaires, les associations,...

Ecrire les nouvelles grandes orientations pour le centre-ville dans les prochaines années.

AUJOURD'HUI

PLU – Ville d'Avray

- Diagnostic
- PADD
- OAP
- Règlement

DEMAIN

PLUi (plan local d'urbanisme intercommunal) – GPSO

- Diagnostic
- Projet de territoire
- OAP
- Règlement

Orientation d'Aménagement et de Programmation – Centre-ville



## Lancement du PLUi

### Diagnostic

Juin 2022

- Réunion des élus
- Balades urbaines
- Ateliers thématiques
- Comité Consultatif Territorial

*Près de 500 personnes*

### PADD

Décembre 2022

- Réunion des élus
- Micro-trottoir
- Comité Consultatif Territorial
- Réunions plénières des instances communales par ville
- Réunions publiques par ville

*Près de 900 personnes*

### Règlement

Octobre 2022

- Ateliers participatifs
- Comité Consultatif Territorial
- Réunion des élus
- Micro-trottoir

→ Réunions publique - 16 novembre 2023

*Près de 900 personnes*

## Arrêt du PLUi

Consultation des Personnes Publiques Associées et enquête publique

## Approbation du PLUi

Fin 2024

Étude Ville d'Avray, redynamisation du centre-ville, présentation publique 18 janvier 2024 GPSO | Ville Ouverte | Emma Blanc Paysage | Segat - Objectif Ville

Registre de concertation en ligne

# Les objectifs de l'étude urbaine

## → Une étude multithématique pour le centre-ville

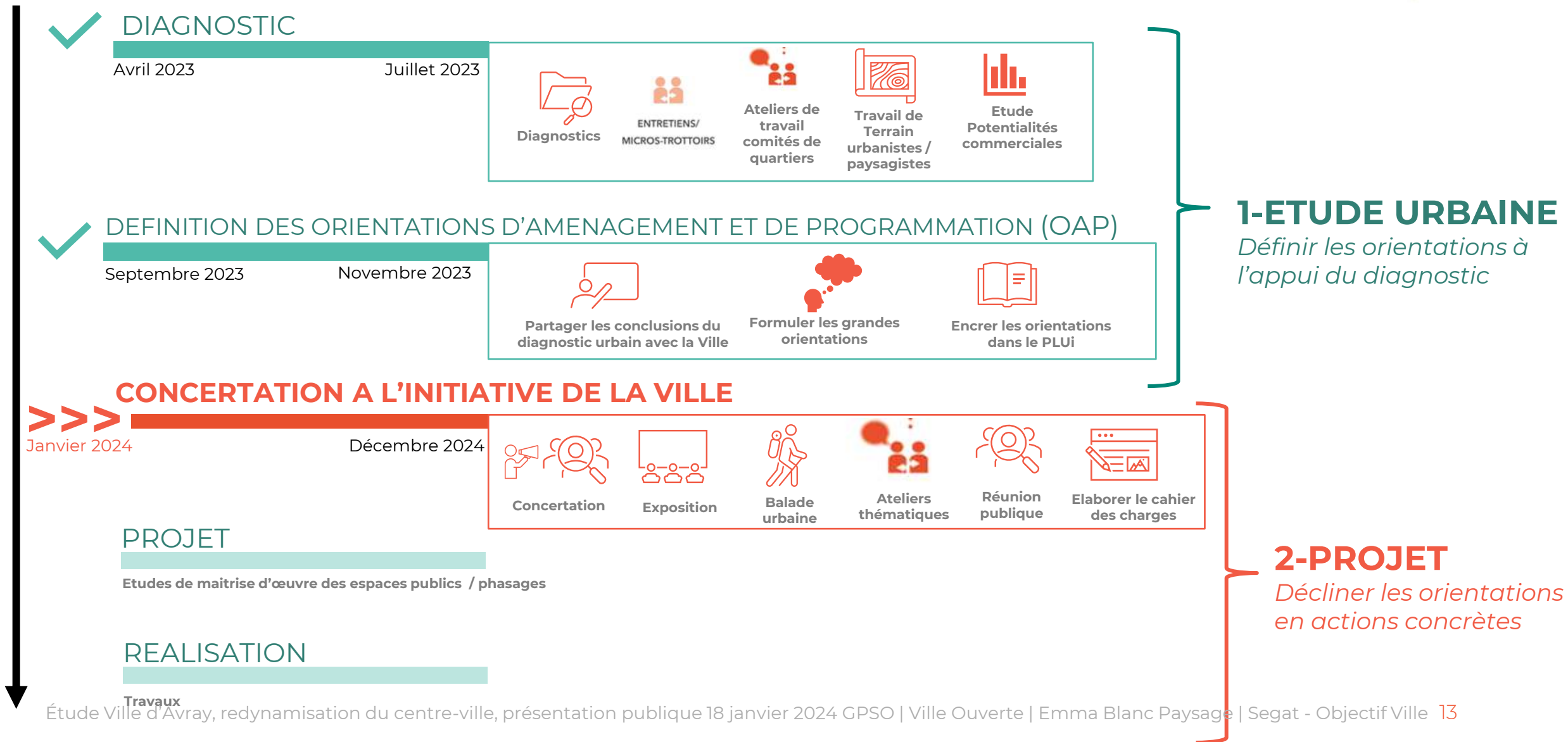
Définir les orientations d'aménagement pour le centre-ville de Ville d'Avray pour les 10 à 15 prochaines années

- Evolutions possibles des **espaces publics**.
- Mise en réseau et **une mise en valeur des équipements**.
- Amélioration du **lien entre le centre-ville et les quartiers**.
- Proposer des pistes pour accompagner **la vitalité commerciale**.



# Un calendrier en deux phases

Les phases d'élaboration d'un projet d'aménagement





## *Temps d'échange*

*Avez-vous des questions sur le contexte  
d'élaboration de cette étude ?*

# **PARTIE 2**

## ***Restitution de l'étude urbaine***

# DIAGNOSTIC

*traits d'identité  
de Ville d'Avray*

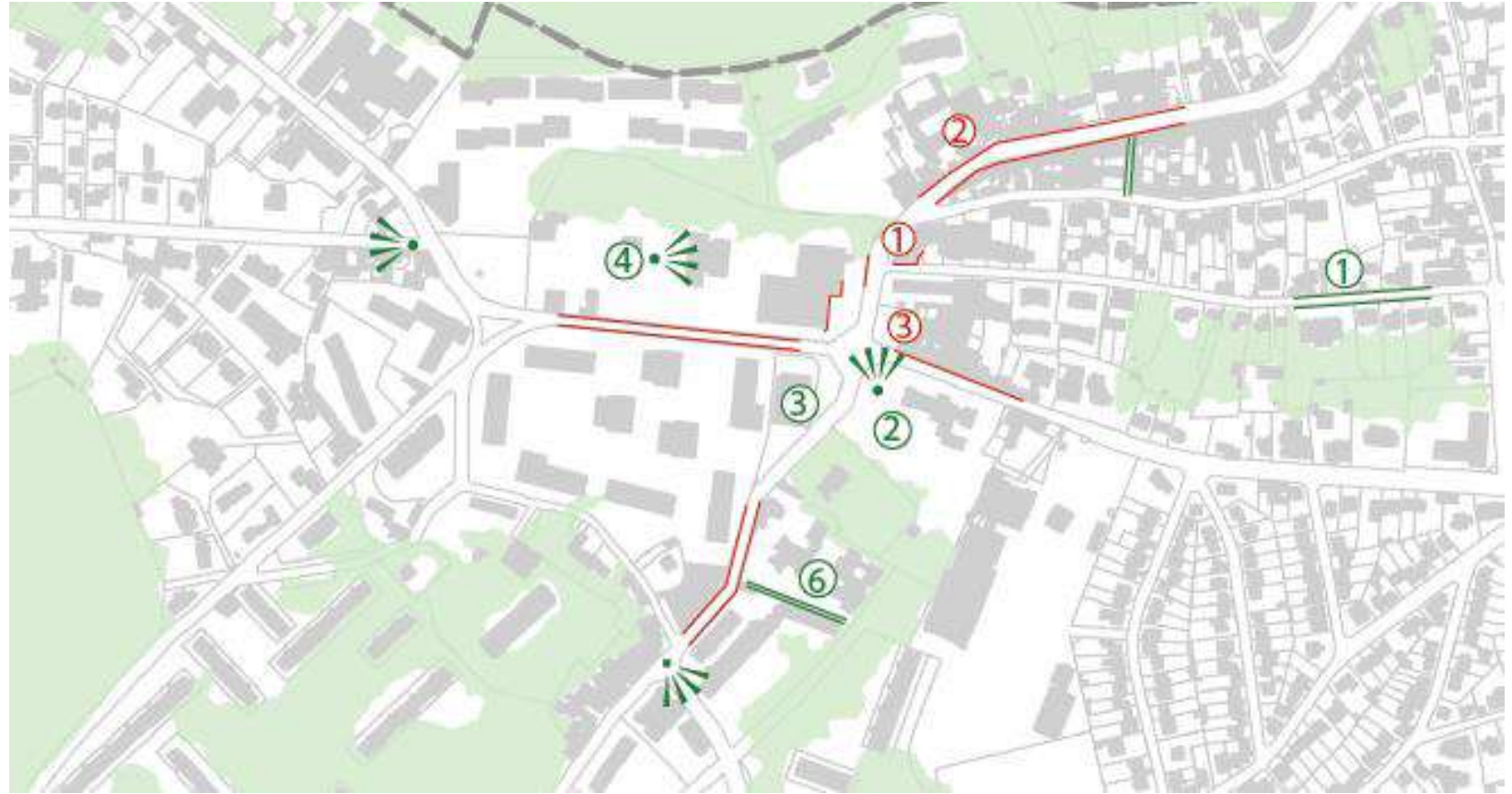
# Traits d'identités de Ville d'Avray

#1 un patrimoine

#2 une ambiance  
'ville-village'.

#3 l'eau.

#4 une ville familiale.

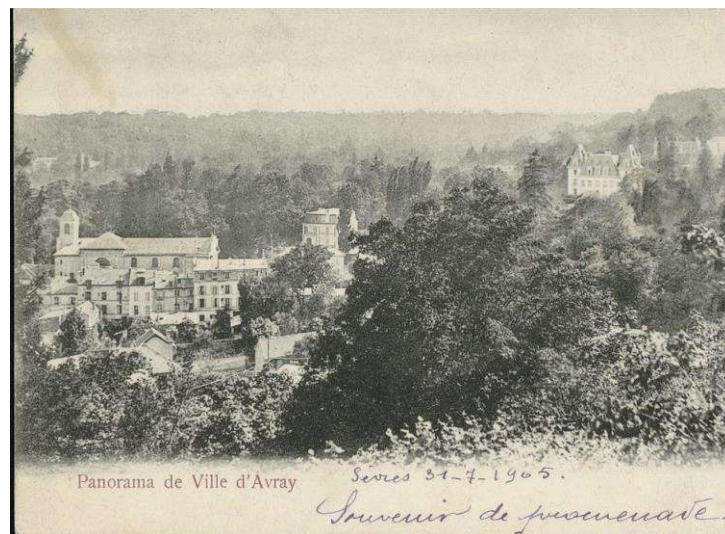


[ZOOM]

## Patrimoine : un témoin du développement historique de la ville (1)

Un village à la campagne,  
lieu de villégiature entre  
deux domaines royaux.

Un village tardivement devenu ville.



# DIAGNOSTIC

*Quel centre ?*

# Un centre-ville atypique

Le centre perçu :  
une polarité d'équipements.

un chapelet  
de micro-situations.



“ Le centre-ville, c'est ici  
[Le Colombier] ! -  
entretien acteur mai  
2023

“ Si vous êtes sur la place,  
vous êtes à l'église, à la  
Maison pour Tous, aux  
plateaux de sport, à la  
piscine »- entretien  
acteur mai 2023

**Plusieurs micro-situations très contrastées**

# Un centre-ville à la croisée des chemins...

Un centre-ville construit  
autour d'un carrefour.



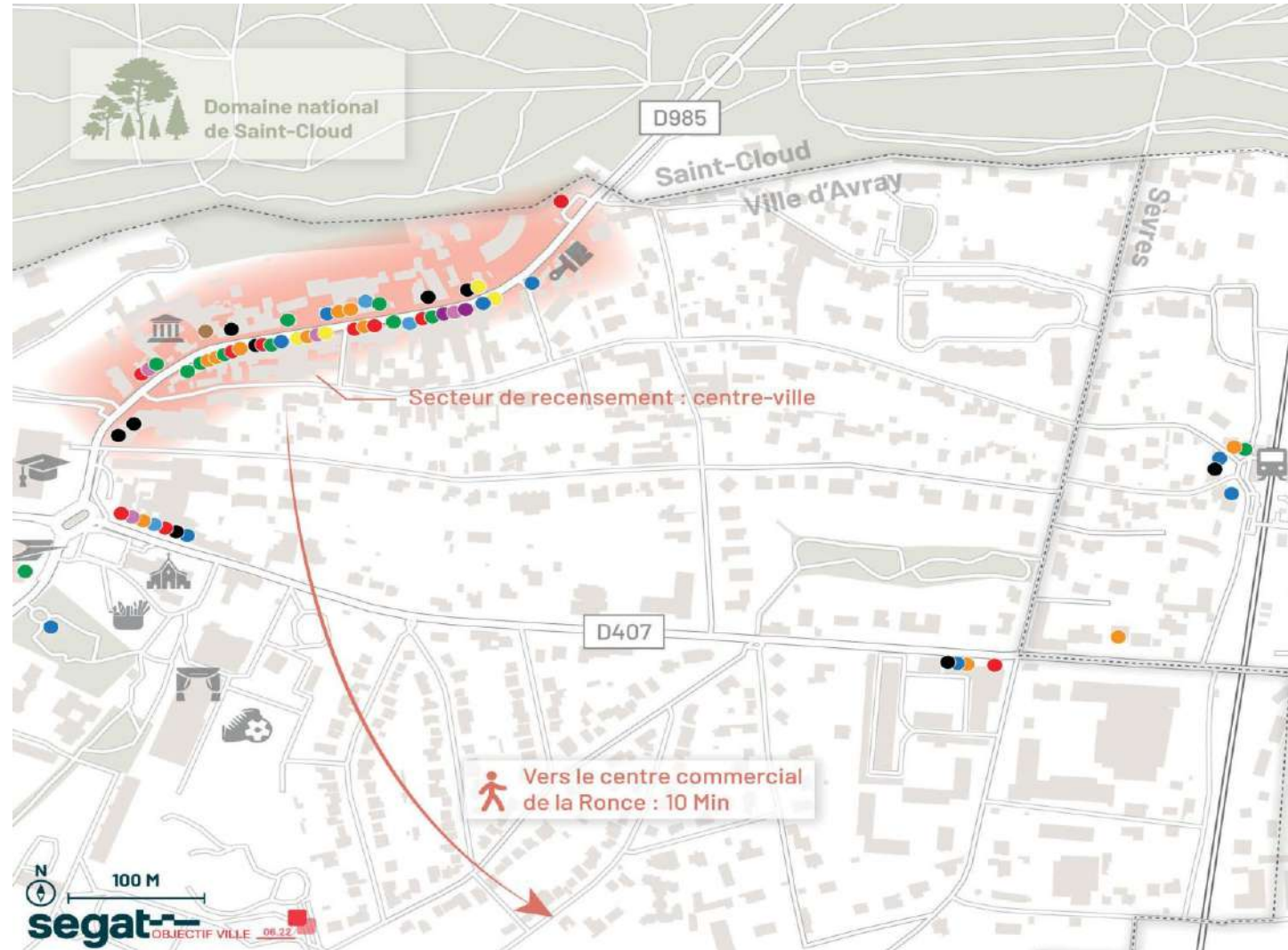
- Types de voies :**
- Axe majeur
  - Voie secondaire
  - Réseau intra-quartier



# ... qui structure l'offre commerciale\*

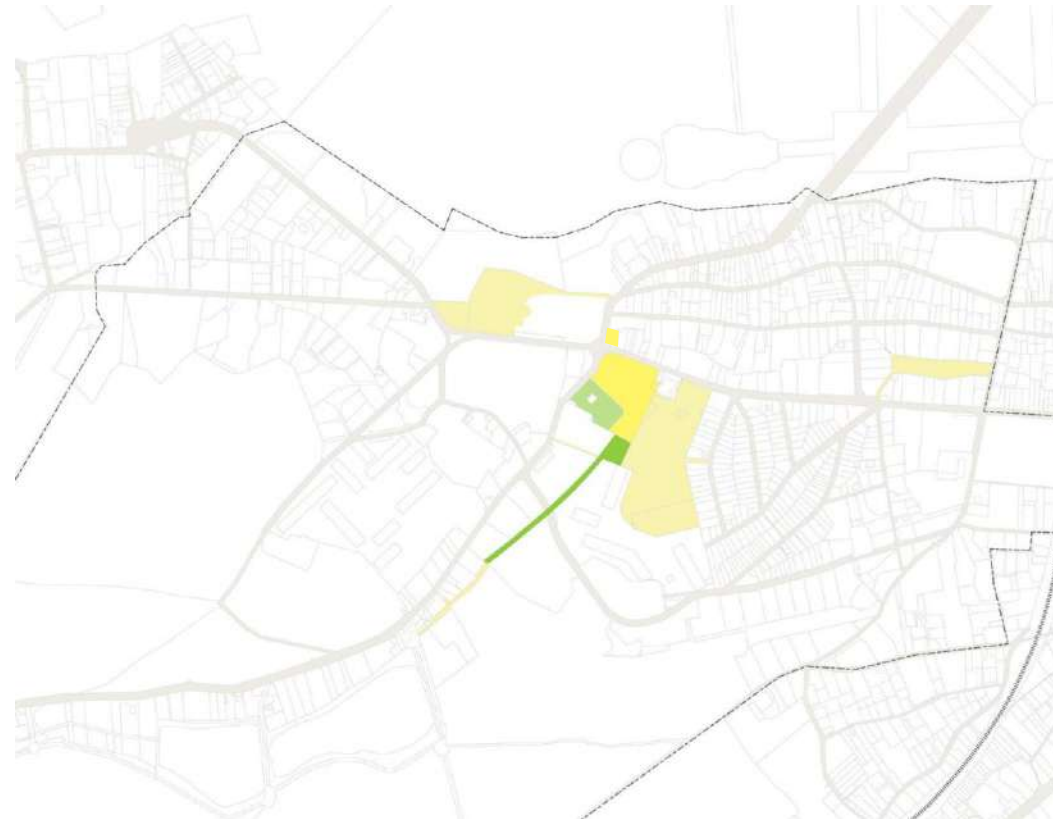
Une offre diversifiée mais des manques à combler.

Une continuité commerciale à renforcer avec des espaces publics animés.



# Des espaces publics, socle des équipements

Des espaces publics variés au service des piétons.



## Accès libre - domaine public

- Places Charles De Gaulle et Maningue
- Mail Bosvieux
- Parc Robert Schumann

## Accès réglementé

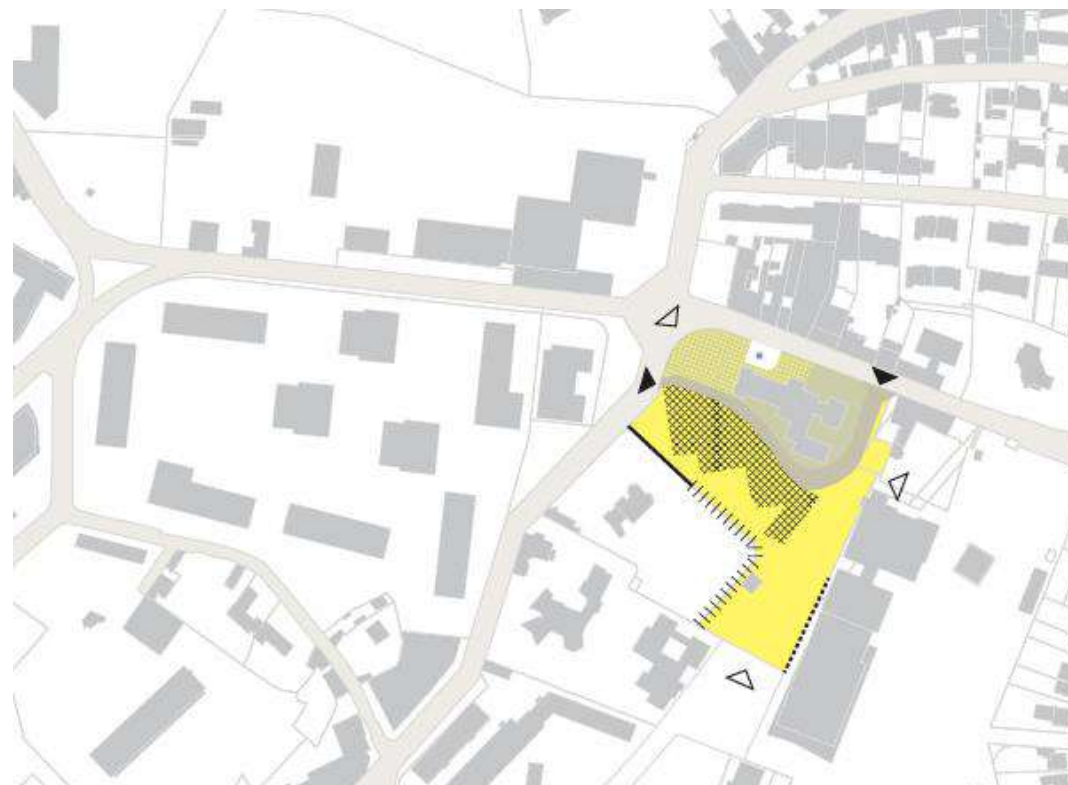
- Château de Ville d'Avray
- Centre sportif
- Parc de Lesser
- Mail et sente Alphonse Lemerre







# La place Charles de Gaulle au cœur




Cœur de Ville  
ou simple parking ?

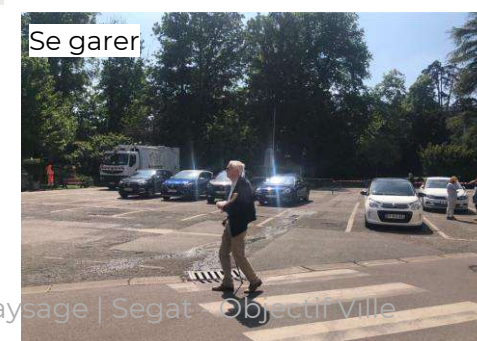
*“La place Charles de Gaulle n’est pas un espace de rencontre au quotidien. Tout le monde passe par le parc Schuman. La place et le parc se font face mais il n’y a pas de cohérence ou d’articulation.” - entretien acteur mai 2023*



## Accès et ruptures

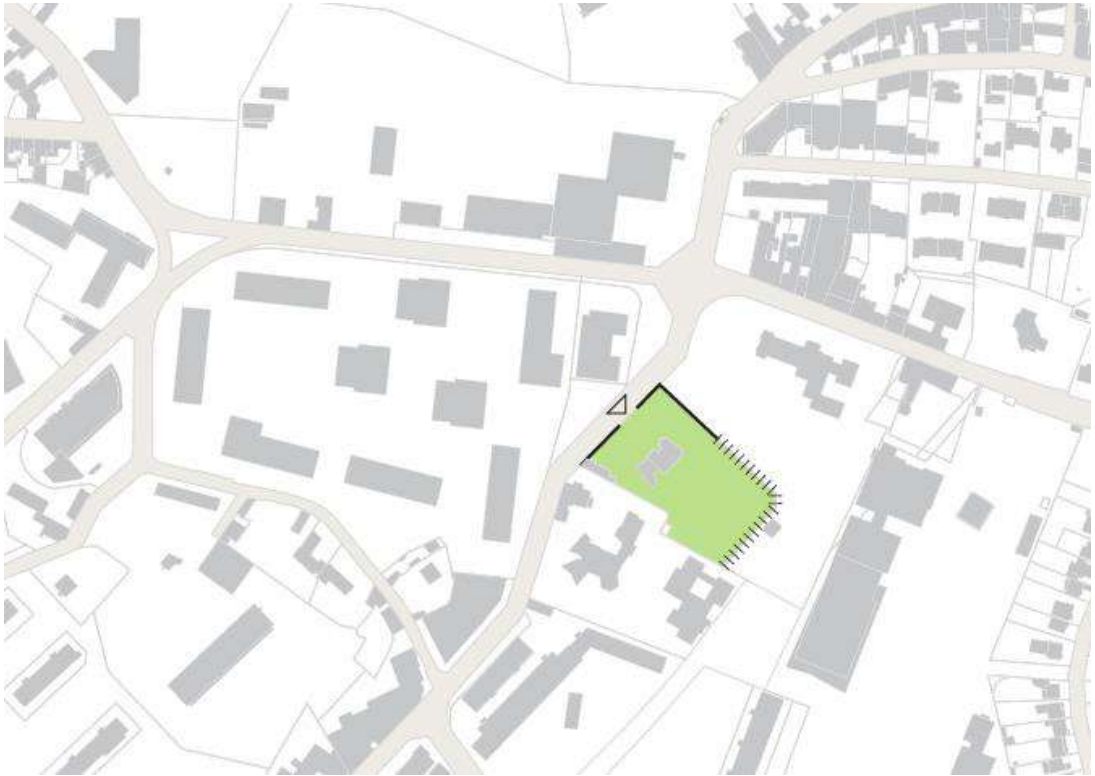
-  Place Charles de Gaulle
-  Parvis
-  Emprise parking
-  Passage poreux continuité visuelle

-  Mur opaque
-  Accès automobiles
-  Accès piétons



# Le parc Schuman, le pendant vert de la place

Un parc d'une grande qualité paysagère en centre-ville.



- Accès libre - domaine public**
- Parc Schuman
- ▨ Passage poreux – continuité visuelle
- └─┘ Mur opaque



En continuité du parc...



# Autres espaces publics : un potentiel non exploité

Des espaces publics très contrastés mais « insulaires » participant peu à la dynamique d'ensemble.

Lieu d'appropriation des jeunes, enfermé, qui marque la fin du centre



Le parc du château et la sente, un pendant au mail Bosvieux ?



Maningue un square stationné donnant sur l'église et son parvis



Malgaive, un stationnement paysager en entrée de centre

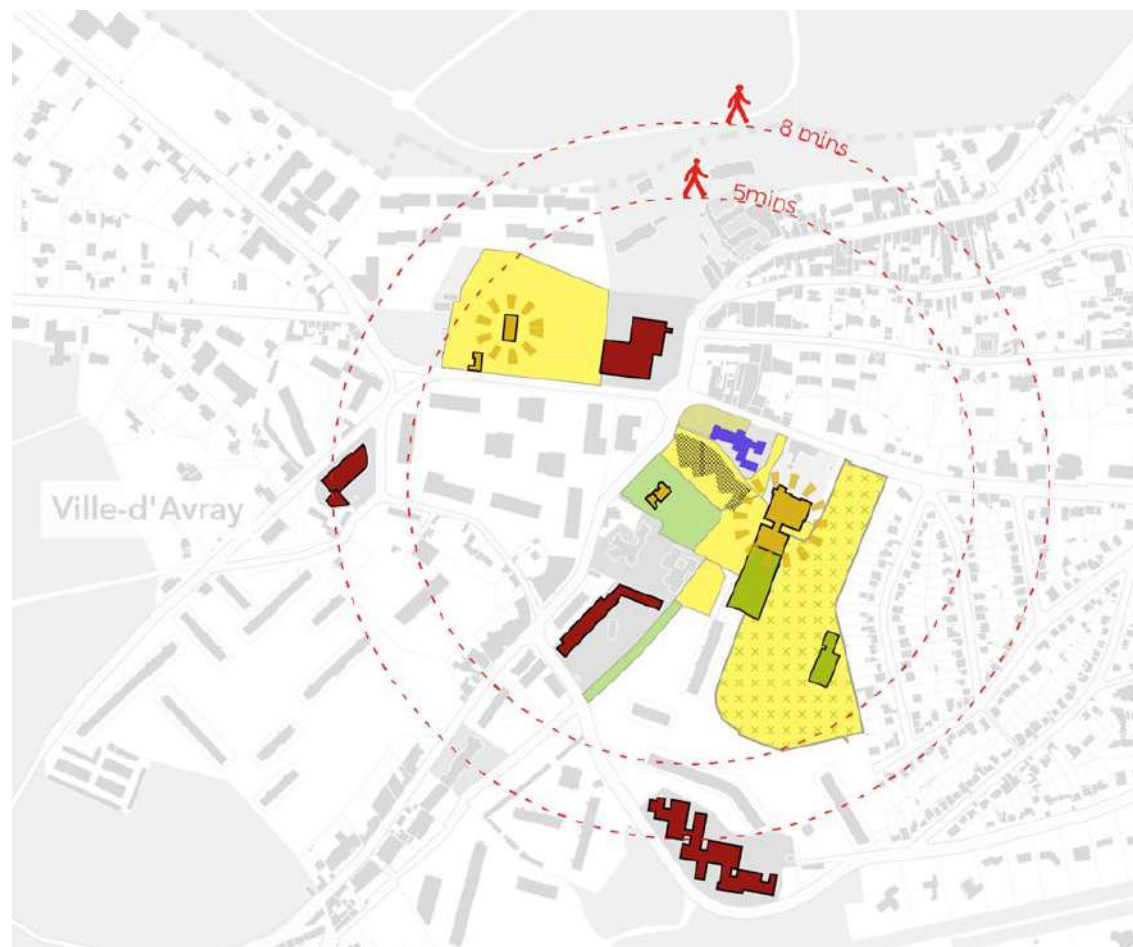


La fontaine de l'église, un contraste avec la rue passagère de Sèvres.



# Equipements : des flux importants sur l'espace public

Des équipements très qualitatifs et rayonnants qui profitent peu des espaces publics potentiels.



3

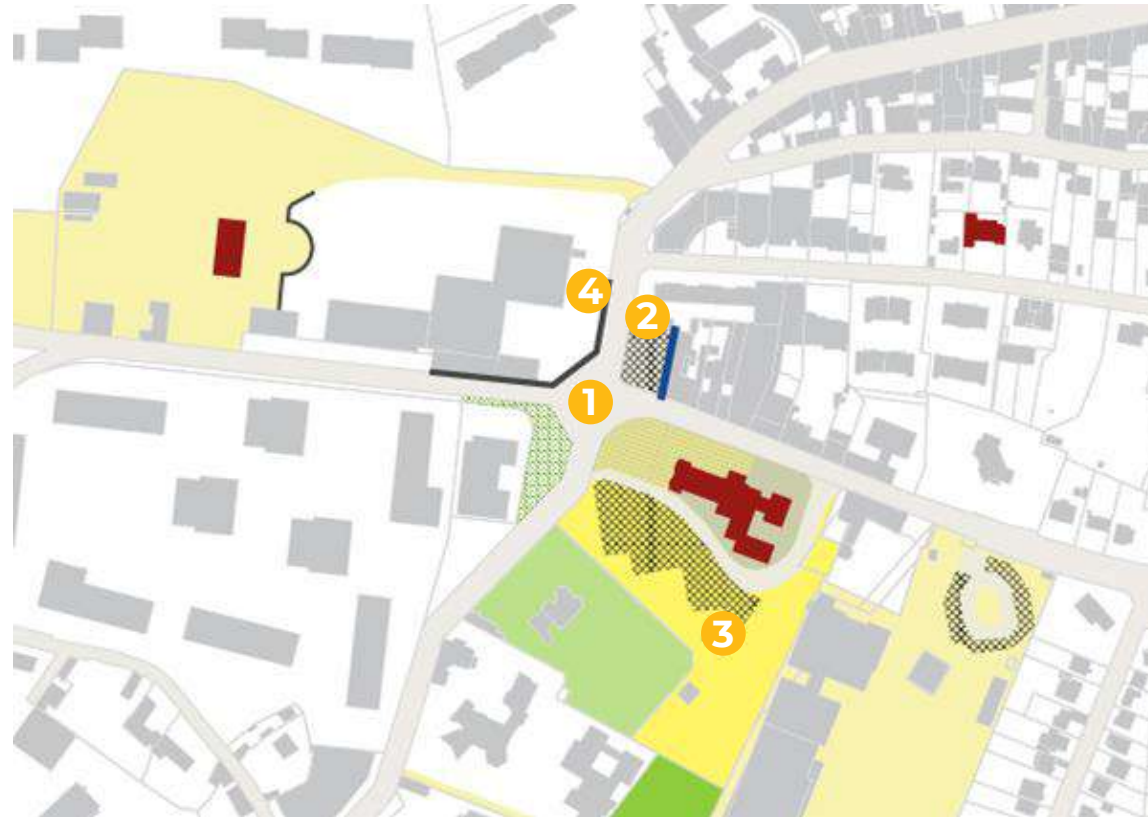
élèves de la maternelle au collège, circulant au quotidien dans le centre.

1400 élèves env.

groupes scolaires à moins de 5 mins du centre

# Un centre-ville marqué par les ruptures

Un manque de continuité et de cohérence d'ensemble des aménagements.

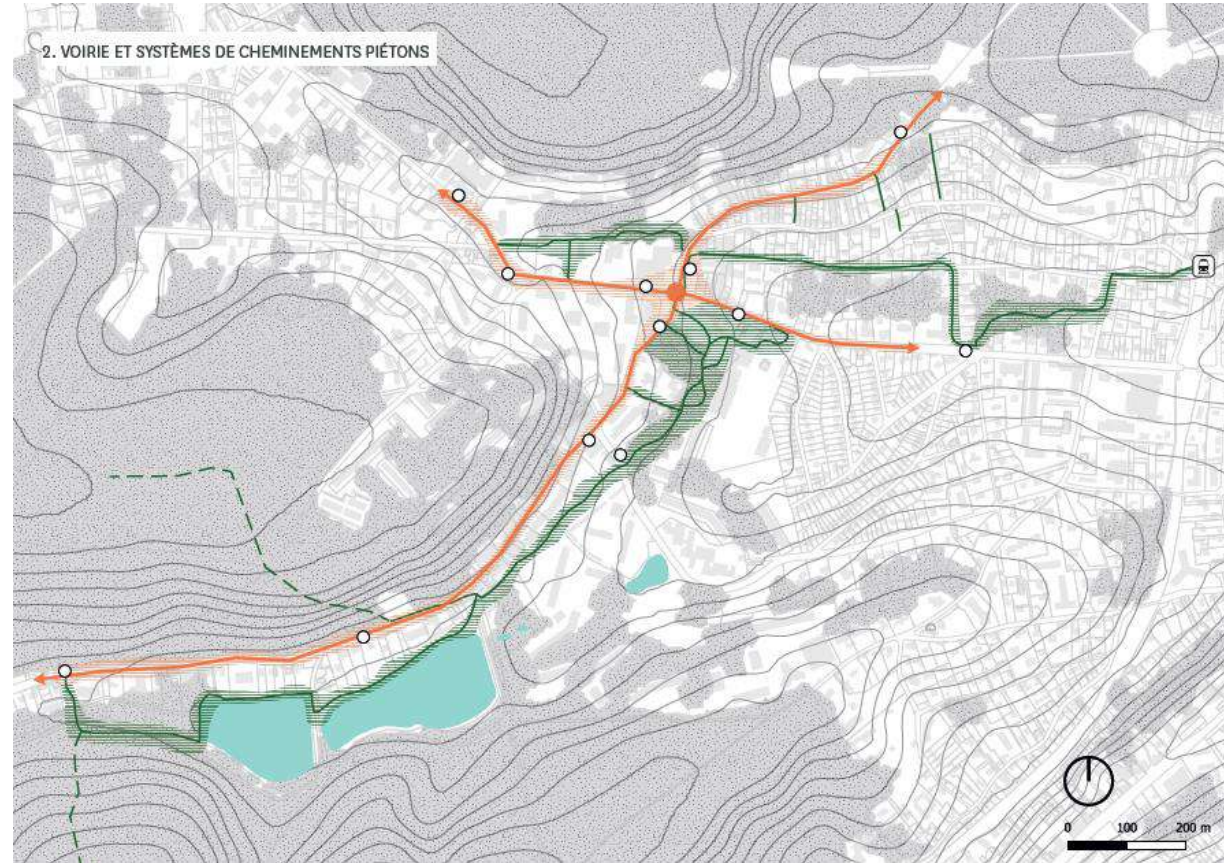


# DIAGNOSTIC

*Venir au centre*

# Un parcours piéton alternatif atypique

Une trame de parcours piéton fournie sur laquelle s'appuyer.

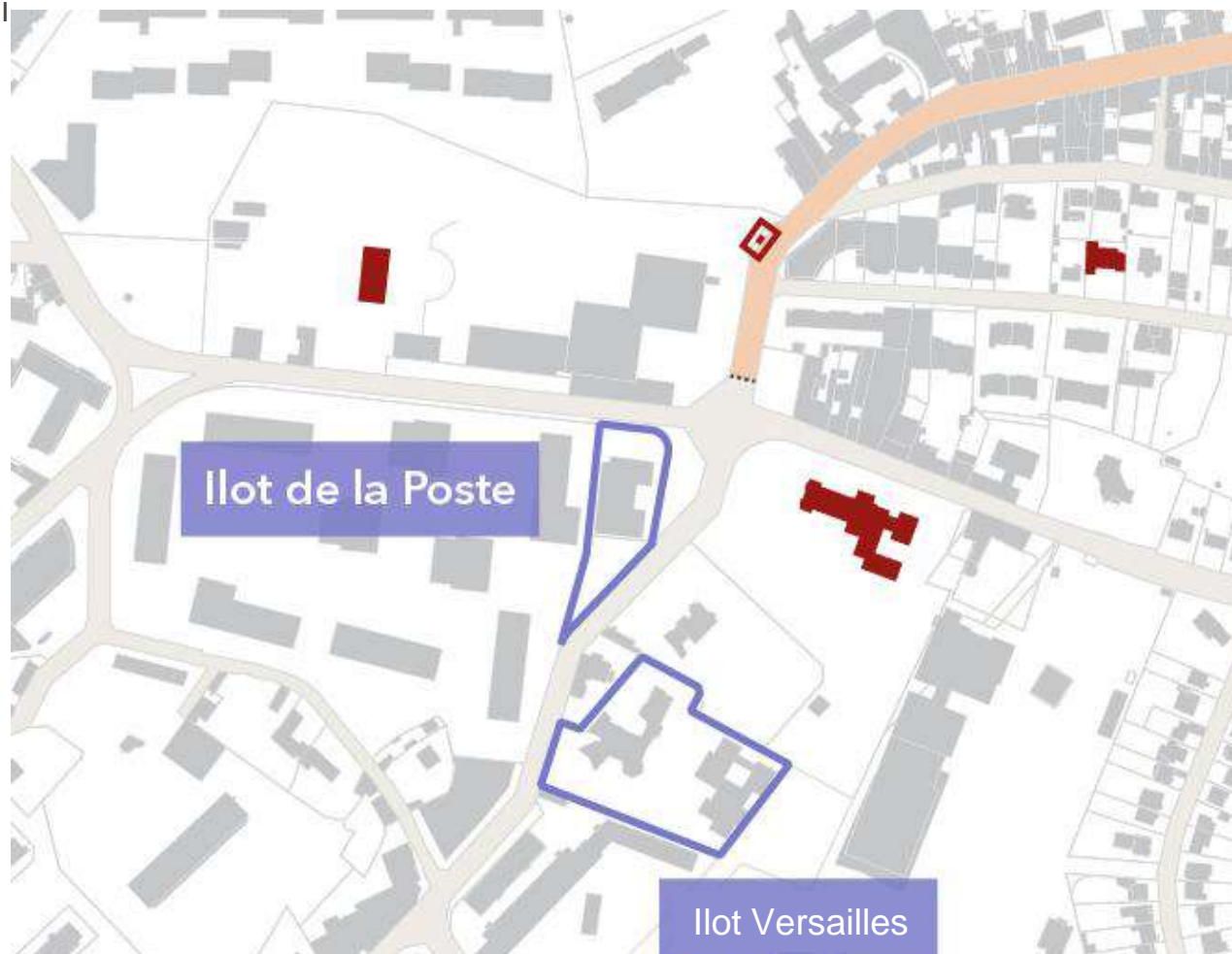


# DIAGNOSTIC

## *Le centre en dynamique*

# Des données d'entrées et des projets en cours

Des données d'entrée qui structurent en partie le projet.



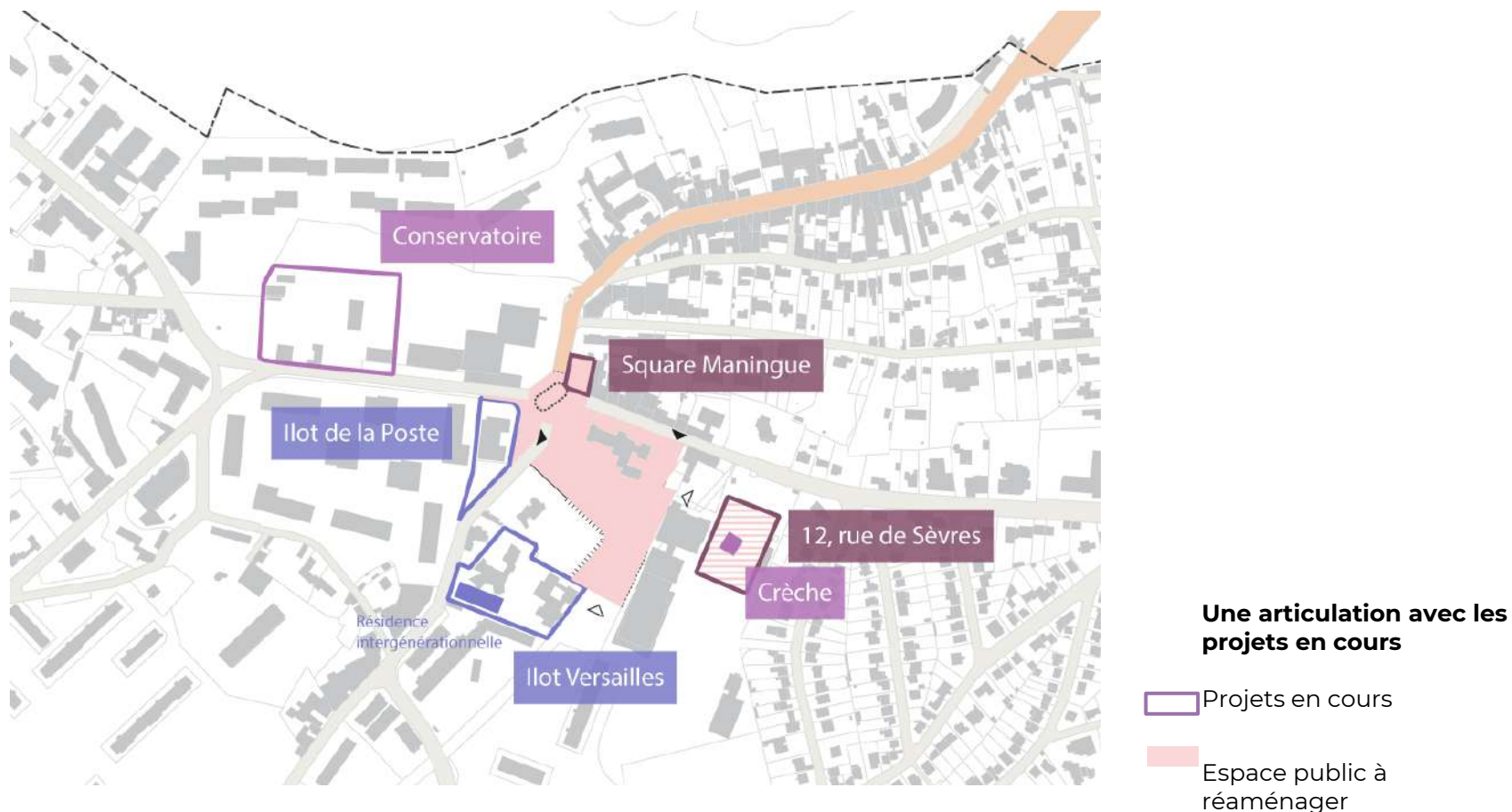
## Coups partis et données d'entrées

- Site à l'étude
- Projet de réaménagement rue de Saint Cloud
- Monuments historiques

# Une articulation avec les projets en cours

Des projets en cours qui participent à l'amélioration du centre-ville.

Des espaces publics sur lesquels réfléchir.



**ORIENTATIONS D'AMENAGEMENT ET DE  
PROGRAMMATION  
*DU CENTRE-VILLE DE VILLE D'AVRAY***

# Les 6 défis issus du diagnostic



**Diffuser la nature  
et le paysage  
vers le centre-ville**



**Compléter et réorganiser  
le parcours marchand  
en centre-ville**



**Rééquilibrer  
la place des mobilités  
dans l'espace public**



**Mettre en réseau  
et accompagner  
le déploiement  
des espaces publics**

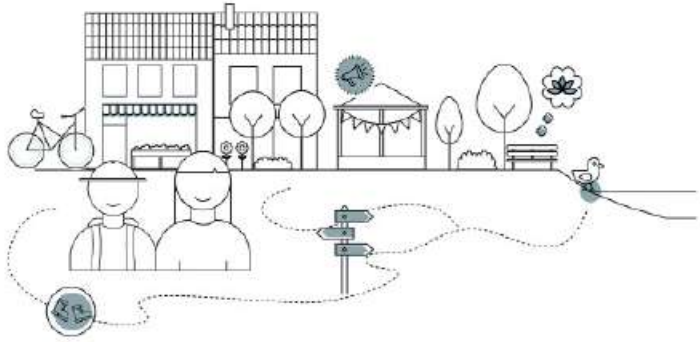


**Créer un espace public  
agréable et confortable  
pour tous et toutes**



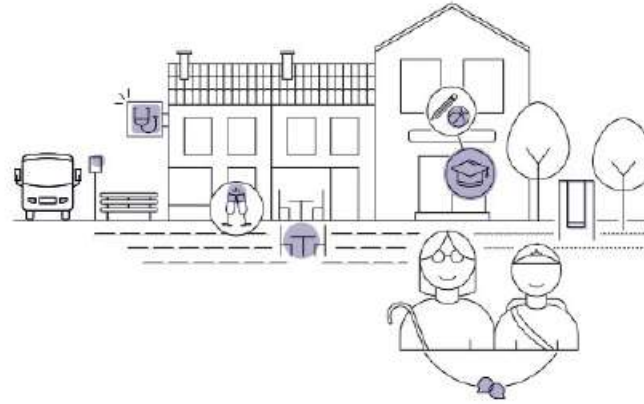
**Adapter les espaces  
du centre-ville au  
réchauffement  
climatique.**

# Les 3 orientations socles du plan guide



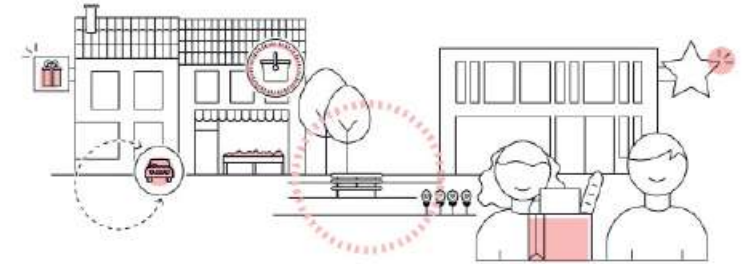
## ORIENTATION 1

**FAIRE ÉMERGER UN  
SOCLE D'ESPACES  
PUBLICS HARMONISÉS  
ET ANIMÉS**



## ORIENTATION 2

**METTRE EN VALEUR ET  
FACILIER L'ARRIVÉE ET  
LES PARCOURS DANS  
LE CENTRE**



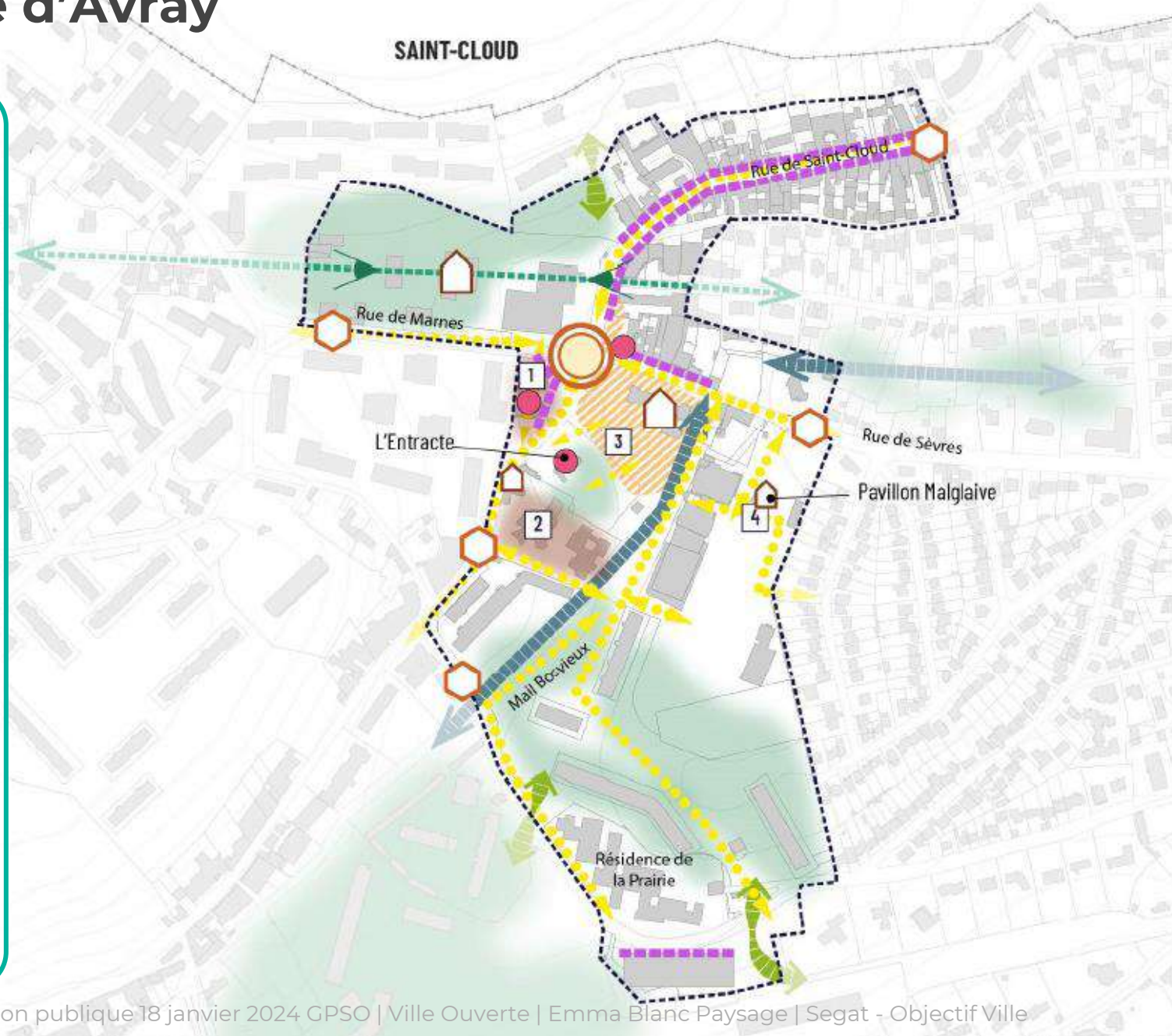
## ORIENTATION 3

**COMPLÉTER ET ACTIVER  
LES PIEDS D'IMMEUBLES  
POUR FAVORISER LE  
COMMERCE**

# L'OAP du centre-ville de Ville d'Avray

## Enjeux et objectifs :

- Améliorer la convivialité, la qualité et l'animation des espaces publics en centre-ville.
- Affirmer la Place Charles de Gaulle dans son rôle de centralité
- Mettre en valeur le paysage et le patrimoine urbain.
- Renforcer la mixité fonctionnelle (logements, commerces, services) et assurer le maintien des linéaires commerciaux.
- Agir en faveur d'un centre-ville plus résilient face au changement climatique, notamment en créant des îlots de fraîcheur.
- Renforcer et mettre en réseau le maillage des cheminements sur l'ensemble du périmètre.
- Accompagner la qualité et l'intégration urbaine des projets structurants.





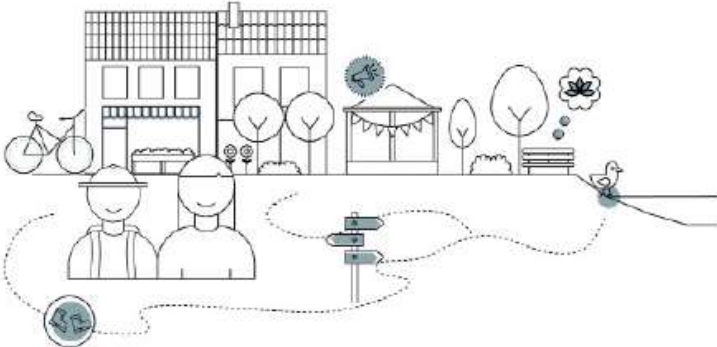
## *Temps d'échange*

*Partagez-vous ce diagnostic et les orientations ?*

# **PISTES DE REFLEXION** ***A DEFINIR ENSEMBLE***

**Orientation 1**  
***Faire émerger un socle d'espaces  
publics harmonisés et animés***

# Une redynamisation en 3 orientations



## ORIENTATION 1

**FAIRE ÉMERGER UN  
SOCLE D'ESPACES  
PUBLICS  
HARMONISÉS ET  
ANIMÉS**

Paysage/  
Programmation

O1.1 Réaménager la Place Charles de Gaulle.

O1.2 Réaménager le square Maningue.

O1.3 Requalifier les parvis des principaux équipements du centre-ville.

O1.3 variation Réadresser le gymnase et le complexe sportif sur le mail Bosvieux.

Paysage

O1.4 Requalifier le rond-point et ses rives.

# 01.1 Réaménager la Place Charles de Gaulle

Apaiser et végétaliser la place.

En faire un espace support de la convivialité dagovéranienne.











Animer la place (par une petite offre de restauration dans le pavillon Bosvieux par exemple).



Demain, quel avenir souhaitez-vous pour la place Charles de Gaulle ?

Quelle végétalisation et quelles ambiances, quels usages ?



-  Créer un socle commun piéton sur la place Charles de Gaulle
-  Conserver le parvis de l'église
-  Maintenir l'activité de marché
-  Concevoir un plateau apaisé autour du carrefour
-  Permettre un espace de rencontre/repos qui fasse lien avec l'Entr@cte
-  Implanter une nouvelle strate arborée qui conserve l'activité de marché
-  Requalifier l'espace d'assise actuel en espace de rencontre et de repos
-  Créer des ouvertures entre l'Entr@cte et la place Charles de Gaulle
-  Permettre des continuités spatiales et visuelles entre l'Entr@cte et le Colombier
-  Assurer la continuité des parcours piétons
-  Intégrer une offre de restauration dans le pavillon actuel
-  Places PMR - Déposes minutes

# 01.2 Réaménager le square Maningue

Aménager un square végétalisé et ombragé invitant à la courte pause.

Créer une offre de restauration conviviale et abordable type guinguette et sa terrasse animant l'espace public.










Demain, quel avenir pour le square Maningue ?

Quels usages et comment faciliter les liaisons entre la rue de Sèvres et la rue de Saint-Cloud ?



Ilot Versailles



-  Retrouver une fonction de square
-  Nouvelle programmation bâti à penser
-  Accueillir une terrasse en lien avec l'offre de restauration
-  Assurer une traversée piétonne au sein du square
-  Ouvrir le square vis-à-vis du carrefour apaisé
-  Travailler les limites du square en lien avec la topographie pour ouvrir le square tout en conservant un aspect intime et protégé
-  Concevoir un plateau apaisé autour du carrefour

# 01.3 Requalifier les parvis des principaux équipements

Aménager un parvis arboré, supports de multiples usages.

Préférer un traitement des lisières clarifié avec une strate végétale basse de sous-bois.



Demain, comment les parvis peuvent-ils devenir des lieux de convivialité et de mise en valeur des activités proposées ?



-  Parvis commun colombier-gymnase-équipements sportifs à créer
-  Activer le pavillon Bosvieux avec une offre de restauration par exemple
-  Intégrer un espace pour accueillir une terrasse en lien l'offre de restauration
-  Améliorer la lisibilité des accès depuis le mail Bosvieux
-  Rayonnement du parvis comme lieu de rassemblement et de repos
-  Ouverture du parvis sur la place Charles de Gaulle et inversement
-  Améliorer la lisibilité du mail et harmoniser son articulation avec la place, le parc et le parvis Colombier

## 01.3 Requalifier les parvis des principaux équipements

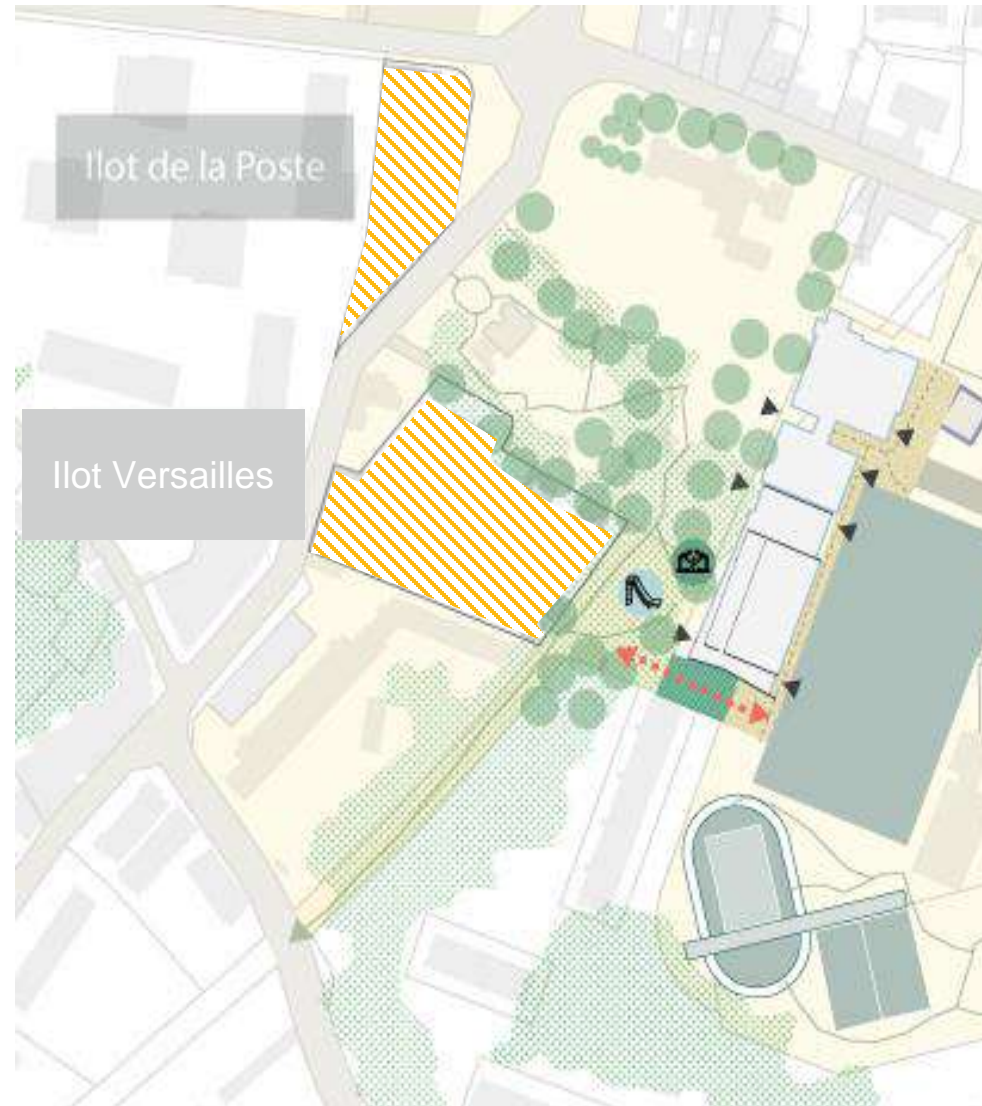
[ZOOM la sente du Gymnase]



Aménager un équipement plus visible depuis le mail.

Créer un cheminement piéton supplémentaire.



Demain, comment améliorer les cheminements piétons entre le stade et le mail Bosvieux ?



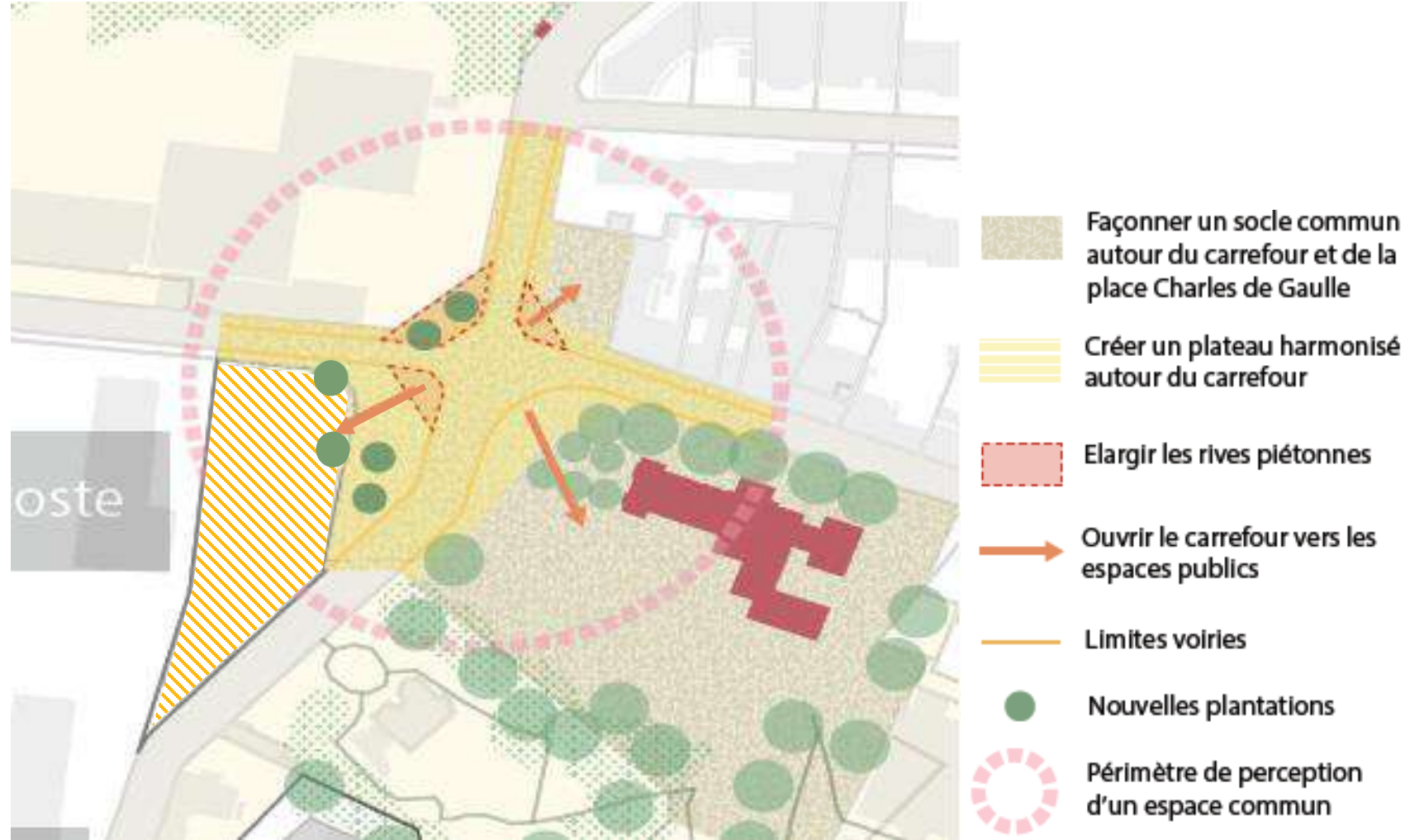
-  Créer une nouvelle sente entre le mail Bosvieux et le complexe sportif
-  Parvis commun colombier-gymnase-équipements sportifs à créer

# 01.4 Améliorer le rond-point et ses rives

Retravailler l'espace public pour inviter à ralentir et encourager la traversée.



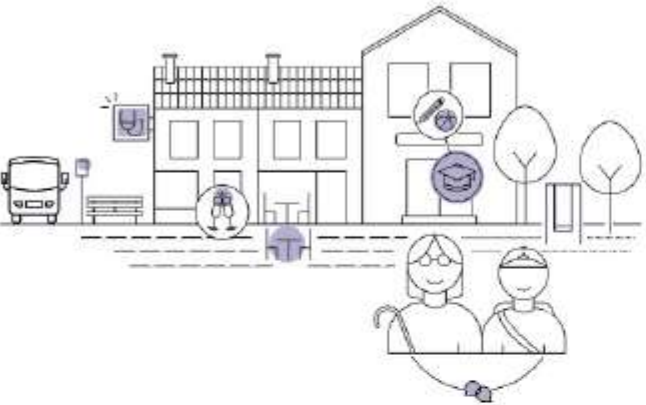
Demain, comment aménager un espace public plus apaisé en centre-ville ?



## *Orientation 2*

***METTRE EN VALEUR ET  
FACILIER L'ARRIVÉE  
ET LES PARCOURS DANS  
LE CENTRE***

# Une redynamisation en 3 orientations



Paysage et espace public

- O2.1 Marquer les seuils du centre-ville.
- O2.2 Compléter, valoriser et améliorer les boucles piétonnes.
- O2.3 Signaler les points d'intérêts et les commerces depuis la gare de Sèvres et les entrées de ville.

## ORIENTATION 2

METTRE EN VALEUR ET FACILIER L'ARRIVÉE ET LES PARCOURS DANS LE CENTRE

Mobilité

O2.4 Réorganiser du stationnement de centre-ville et amélioration de la lisibilité de l'offre.

Programmation Transversale

O2.5 Développer un accueil touristique de qualité.

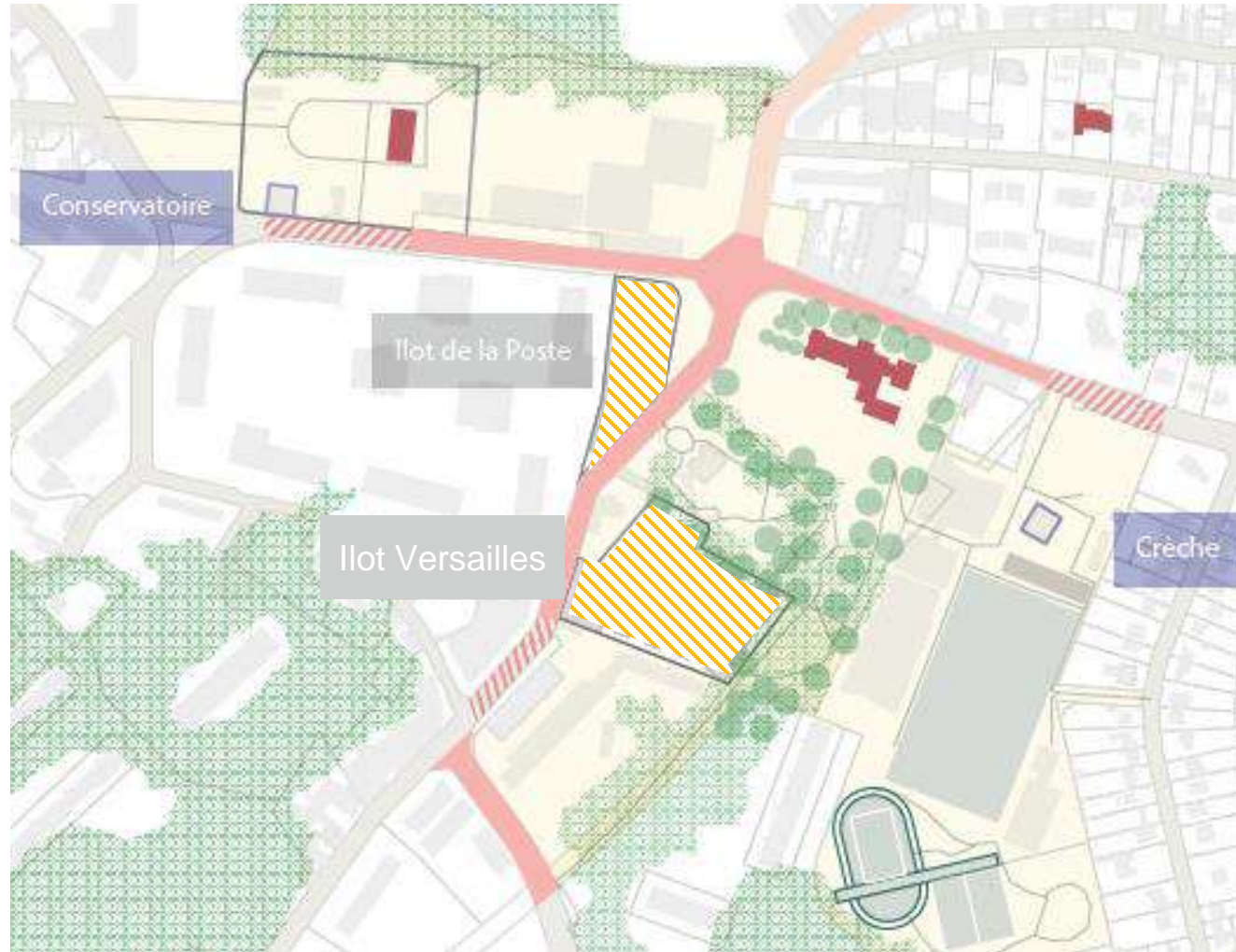
## O2.1 Marquer les entrées du centre-ville

Retravailler la voirie (rétrécissement, zone 20).

Marquer l'entrée par la matérialité (sol) et la végétalisation.



Demain, quels aménagements pourraient signifier l'arrivée dans un centre-ville apaisé ?



### Projection

Requalification de la RD985

### Actions à mener

Apaiser les voiries

Créer des seuils d'entrée de ville

## O2.2 Compléter, valoriser et améliorer les boucles piétonnes

Mettre en valeur les boucles piétonnes par la signalétique et la végétalisation.

Rythmer les parcours par des assises et des zones ombragées.

Faciliter la marche pour tous (niveaux du sol, matériaux..).



Demain, où et comment compléter les parcours piétons ?



- ← - - - - - → Continuités piétonnes à créer
- ← - - - - - → Assurer une traversée au sein de l'îlot de la Poste
- Penser des assises et espaces de repos le long des parcours piétons
- - - - - - ○ Requalifier l'espace d'assise actuel en espace de rencontre et de repos
- Améliorer la lisibilité du mail et harmoniser son articulation avec la place, le parc et le parvis Colombier

## O2.4 Signaler les points d'intérêts depuis la gare et les entrées de ville.

Signaler l'offre commerciale et les grands équipements ou lieux touristiques de Ville d'Avray depuis les dessertes de transports en commun.



**2** totem pour les commerces et points d'intérêt

**1** panneau indiquant le centre-ville

## O2.4 Signaler les points d'intérêts depuis la gare et les entrées de ville.

Signaler le nombre et la localisation des places disponibles en temps T.

Encourager la marche par une signalétique piétonne.

Réaménager l'entrée du parking indigo Fontaine du Roy.



Signalétique dynamique, Grenoble



Entrée parking, Hopitaux, Saint-Cloud



Signalétique piétonne, Millau

## O2.5 Développer un accueil touristique de qualité

Parcours possibles :

Les étangs de Corot et l'histoire des arts.

Les personnalités dagovéranienne.

Le développement de Ville d'Avray en lien avec les domaines royaux.

Les villas et l'histoire architecturale des XVIIIe, XIX et XXe siècle.

Une ville porte d'entrée sur un domaine sport et nature.



Festival de photographie l'Oeil Urbain, Corbeil-Essone



Exposition L'Atelier en plein-air, les impressionnistes en Normandie, Trouville-sur-Mer



carte et communication sur les parcours touristiques, Conflans-Saint-Honorine



Parcours découverte, sensibilisation à la nature thématisés en forêt.

## *Orientation 3*

***COMPLETER ET ACTIVER  
LES PIEDS D'IMMEUBLES  
POUR FAVORISER LE COMMERCE***

# Une redynamisation en 3 orientations



## ORIENTATION 3

### COMPLÉTER ET PERENISER L'ACTIVITE DES REZ-DE-CHAUSSÉE DU CENTRE-VILLE

Commerces

03.1 Faire émerger un linéaire commercial continu.

03.2 Proposer une offre alimentaire et de restauration complémentaire.

03.3 Favoriser l'implantation de nouveaux porteurs de projet.

# 03.1 Faire émerger un linéaire commercial continu



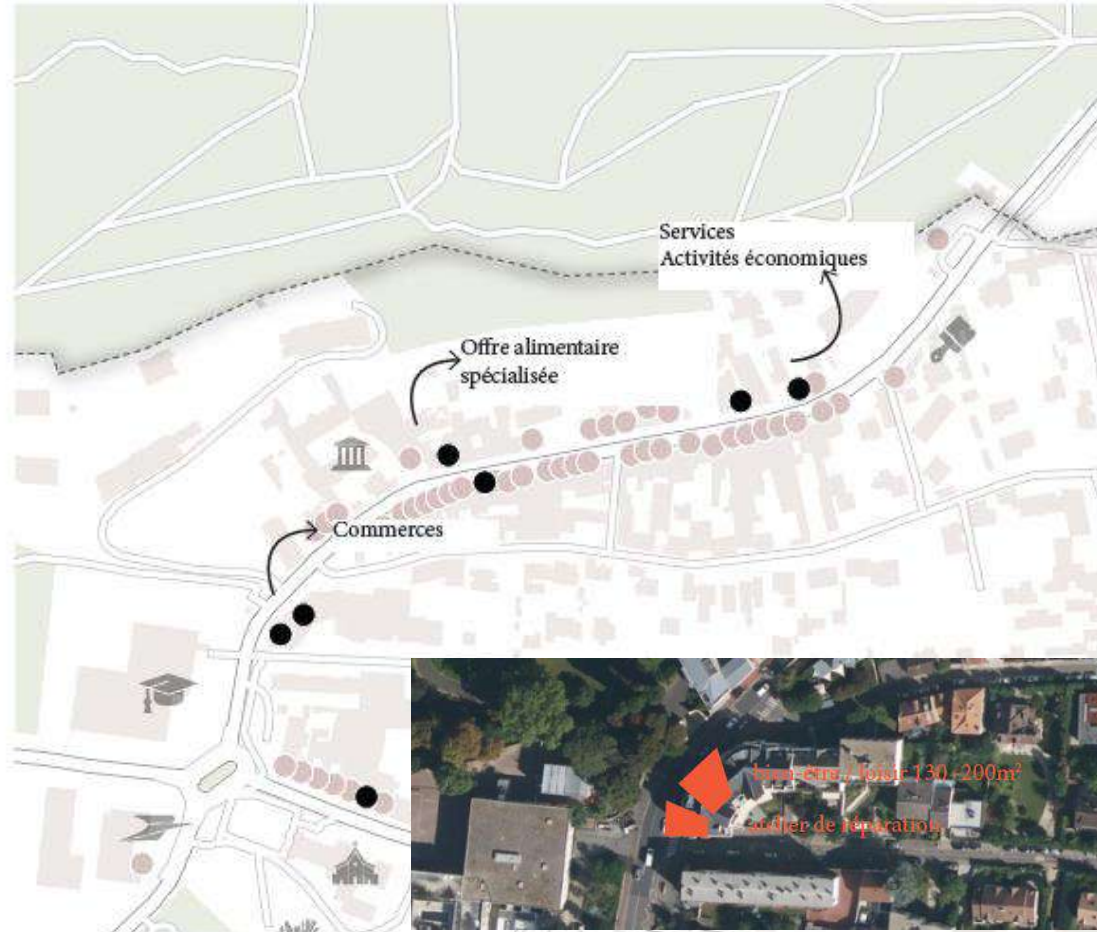
Appel à projet à Puybarban (33)



Appel à projet à Saint-Maur-des-Fossés (94)

CARTE DES LOCAUX VACANTS

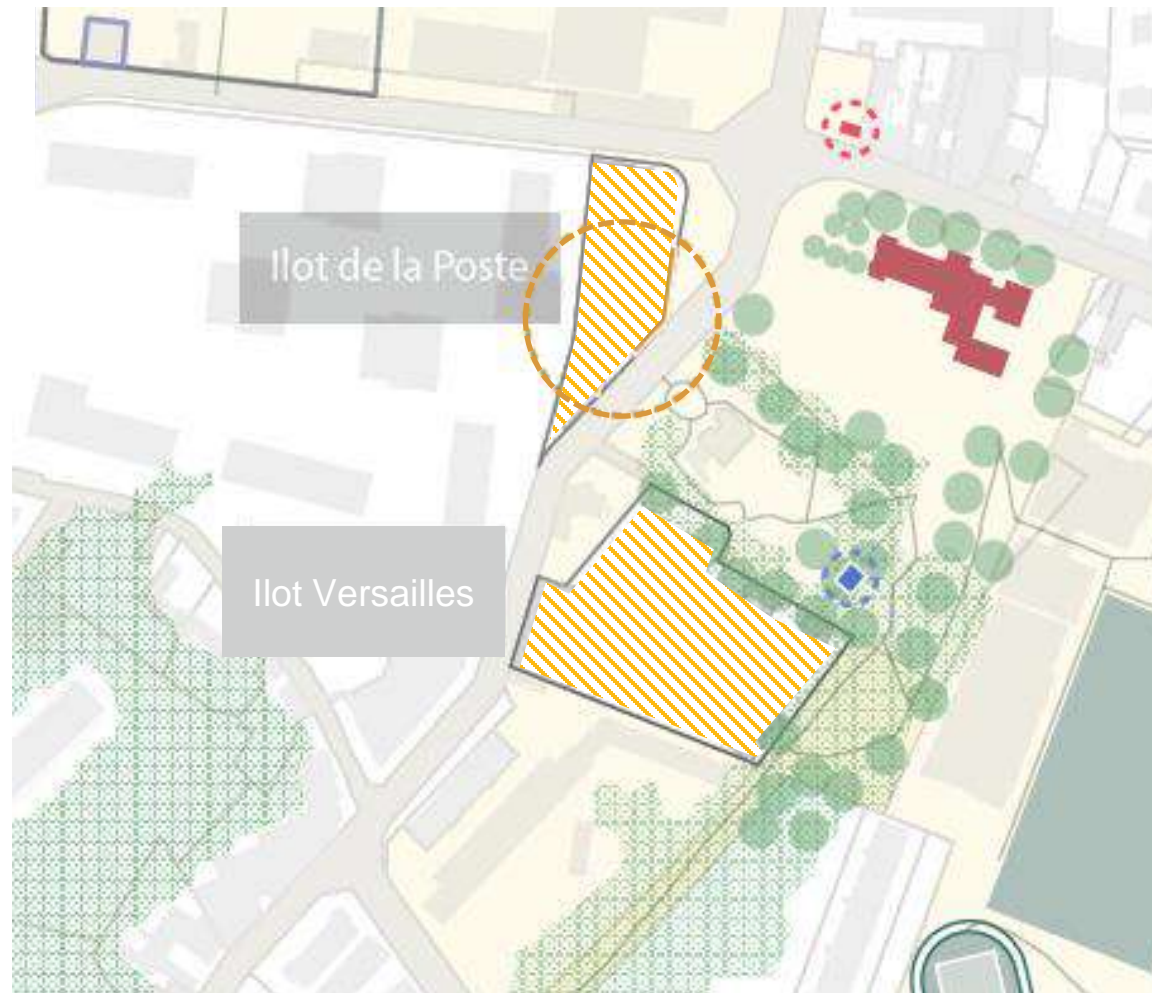
● Locaux vacants



## O3.2 Développer une offre de restauration en centre-ville

Utiliser le potentiel commercial qui reste à exploiter.

Répondre aux besoins exprimés par les habitants.



### Exemples de projections



Activer le pavillon du Parc Schuman en offre de restauration



Créer une nouvelle offre de restauration pour le square Maningue



Nouvelles offres de restauration comprises dans le réaménagement de l'îlot de la poste

# 03.3 Favoriser l'implantation de nouveaux porteurs de projet

**ARTISANS, COMMERÇANTS, OFIZIALE, SALTZAILE**  
VOUS AVEZ UN PROJET POUR VOTRE ENTREPRISE ?  
ZURE ENPRESARENDAKO EGITASMO BAT BADUZU ?

LA COMMUNAUTÉ PAYS BASQUE ET SES PARTENAIRES PROPOSENT DES AIDES  
EUSKAL ELKARGOAK LAGUNTZA ESKAINTZEN DIZU

**1 UN AUDIT**  
OUTIL D'ANALYSE D'ÉVALUATION GLOBALE  
IKUSKARITZA BAT  
AZTE EKESIA ETA EBALUAKETA OROKORBERAKO TRESNA

**2 UNE AIDE FINANCIÈRE**  
À L'INVESTISSEMENT  
DIRUGANTZA BAT  
INBESITZAMENDURAKO

**3 ACTIONS**  
ET ÉTUDES AU PROFIT DU COMMERCE ET DE L'ARTISANAT DU TERRITOIRE  
AZTERKETAK  
LURRALDEKO SALMENTA ETA OFIZIALEGOAREN AIDE

COMMUNAUTÉ PAYS BASQUE  
EUSKAL ELKARTEA

[WWW.COMMUNAUTE-PAYSBASQUE.FR](http://WWW.COMMUNAUTE-PAYSBASQUE.FR)

Aide pour les artisans et commerçants, Pays Basque

**COMMENT ACCÉDER AU DOSSIER DE DEMANDE D'AIDES ?**

Vous pouvez le retirer auprès de la Communauté des Communes du Nord Est Béarn

Tour Saint Exupéry - 64100 MORELAAS  
05 58 33 46 10

Également téléchargeable sur notre site internet : [www.cc-neb.com](http://www.cc-neb.com)

**Vos interlocuteurs :**

- CCNEB  
Laetitia JOUINE  
ant.repreneurs@cc-neb.com  
05 58 33 46 10
- CCI PAU BEARN  
Charlotte BERNADET  
c-bernaDET@pau.cci.fr  
05 58 92 51 37
- CMA B4  
Myriam ALLEIN  
m.allein@cmaB4.fr  
05 58 98 91 05

**ARTISANS, COMMERÇANTS ET ENTREPRISES DE SERVICES...**  
Investissez pour moderniser et développer votre activité !  
Opération mise en œuvre par la Communauté de Communes du Nord Est Béarn en partenariat avec la Chambre de Commerce et d'Industrie Pau Béarn, la Chambre de Métiers et de l'Artisanat des Pyrénées Atlantiques et avec le soutien financier de l'État et de la Région Nouvelle Aquitaine.

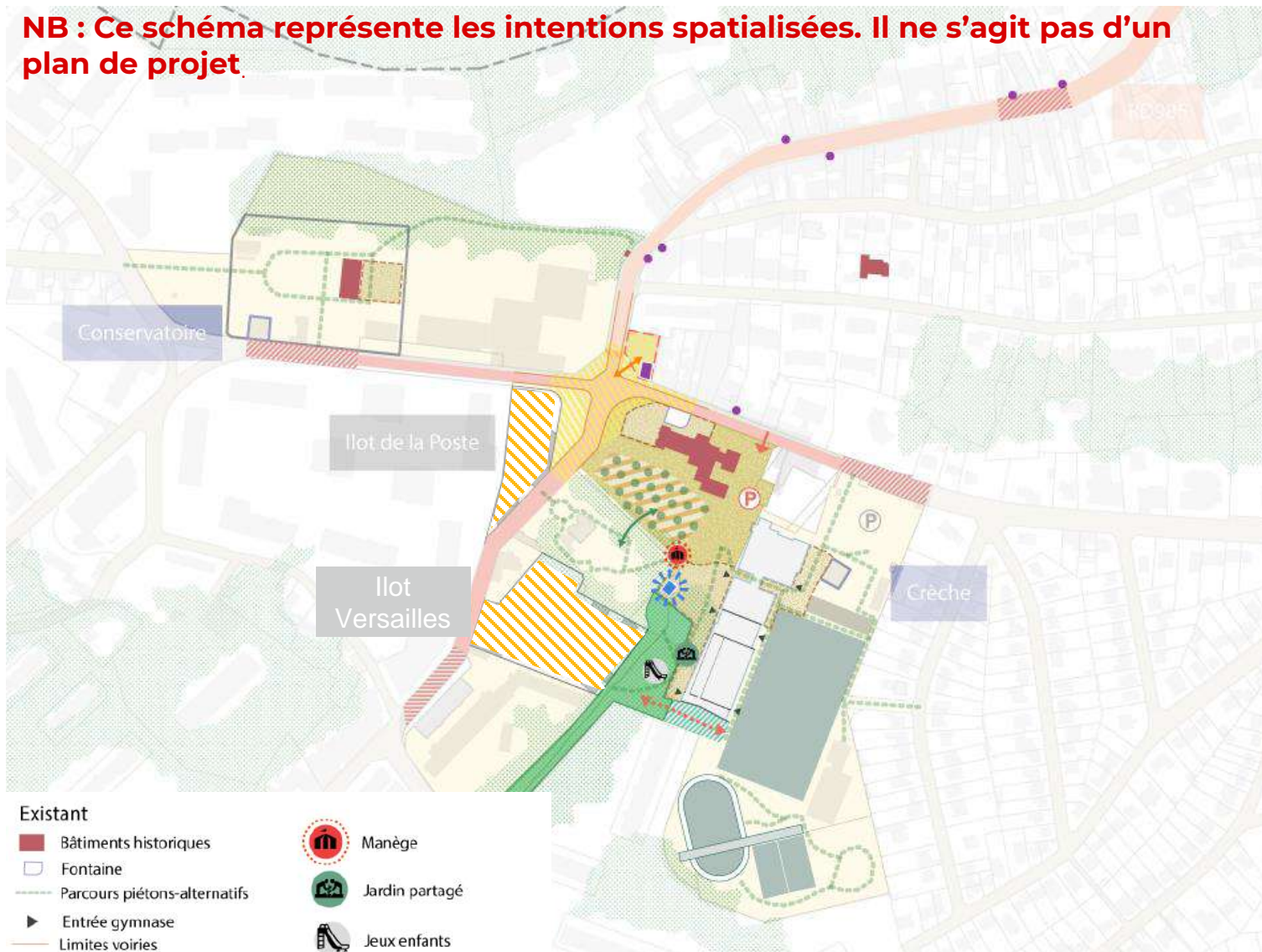
**INVESTISSEZ DANS VOTRE ENTREPRISE**

Opération Collective de Modernisation DE L'ARTISANAT, DES COMMERCES ET DES SERVICES EN MILIEU RURAL

Opération Collective de Modernisation de l'Artisanat, de Commerce et des Services

# Plan-guide : relier et activer les polarités pour faire centre-ville

**NB : Ce schéma représente les intentions spatialisées. Il ne s'agit pas d'un plan de projet.**



## GENERAL

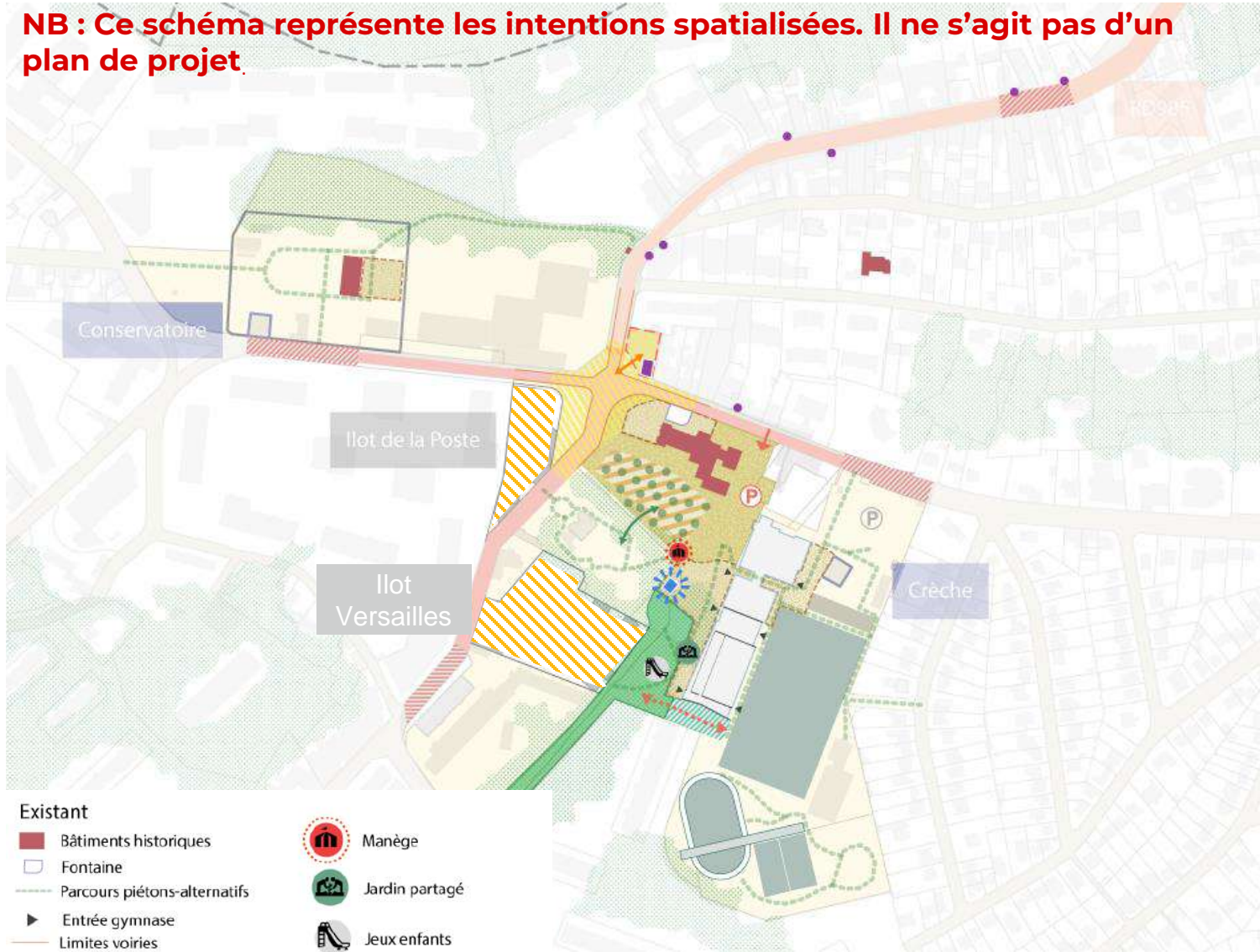
- Végétaliser et désimperméabiliser le centre-ville lorsque cela est possible pour améliorer le confort du centre-ville et sa résilience face au changement climatique.
- Harmoniser les aménagements pour créer des boucles-piétonnes continues, lisibles et sécurisées à travers le centre-ville.
- Aménager des voiries apaisées.
- Marquer les seuils d'entrée du centre-ville.
- Poursuivre l'activation des cellules vacantes.
- Façonner un plateau commun autour du carrefour entre la route de Versailles et la route de Saint-Cloud pour apaiser la circulation.

## PLACE CHARLES DE GAULLE

- Homogénéiser et piétonniser la place.
- Planter une strate arborée compatible avec l'activité du marché.
- Assurer le fonctionnement du marché sur la place en prévoyant des aménagements paysagers qualitatifs.
- Ouvrir la frange sud-ouest de la place en lien avec l'Entracte.
- Conserver un accès voiture derrière l'église.
- Créer les places PMR et dépose-minute nécessaires.
- Valoriser les parvis des équipements.

# Plan-guide : relier et activer les polarités pour faire centre-ville

**NB : Ce schéma représente les intentions spatialisées. Il ne s'agit pas d'un plan de projet.**



## SQUARE MANINGUE

- Ouvrir le square Maningue sur le chapelet d'espaces publics.
- Retrouver une fonction de square.
- Penser une offre de restauration au sein du square Maningue.

## MAIL BOSVIEUX

- Améliorer la lisibilité du mail Bosvieux et harmoniser son articulation avec la place et le parvis du Colombier.
- Valoriser la traversée piétonne entre le mail Bosvieux et le gymnase
- Créer une traversée entre le mail Bosvieux et le gymnase
- Activer le pavillon en offre restauration.

### Existant

- Bâtiments historiques
- Fontaine
- Parcours piétons-alternatifs
- Entrée gymnase
- Limites voiries
- Manège
- Jardin partagé
- Jeux enfants



## *Temps d'échange*

*Partagez-vous ces premières intentions?*

# **PARTIE 3**

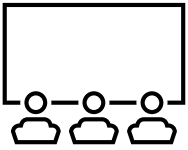
## ***Les prochaines étapes pour le centre-ville***

# Une concertation à l'initiative de la ville

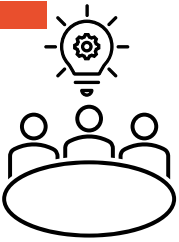
ANNEE 2024



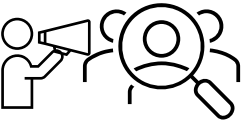
Balade urbaine



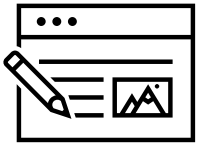
Exposition



Ateliers thématiques



Réunion publique

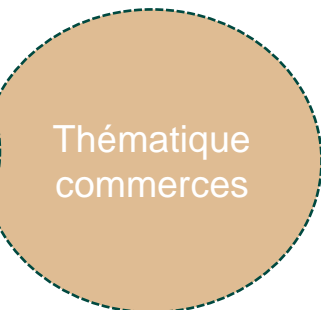
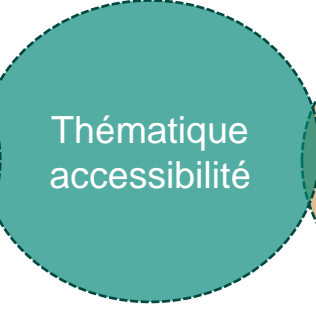
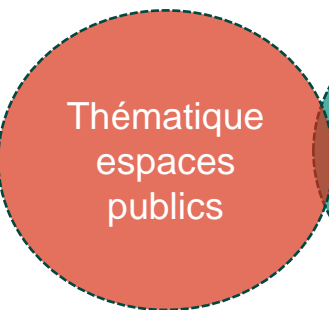


Plateforme citoyenne

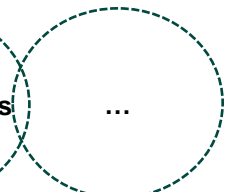
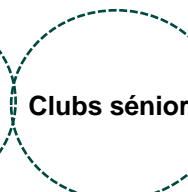
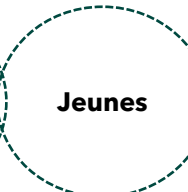


## Ateliers thématiques grand public

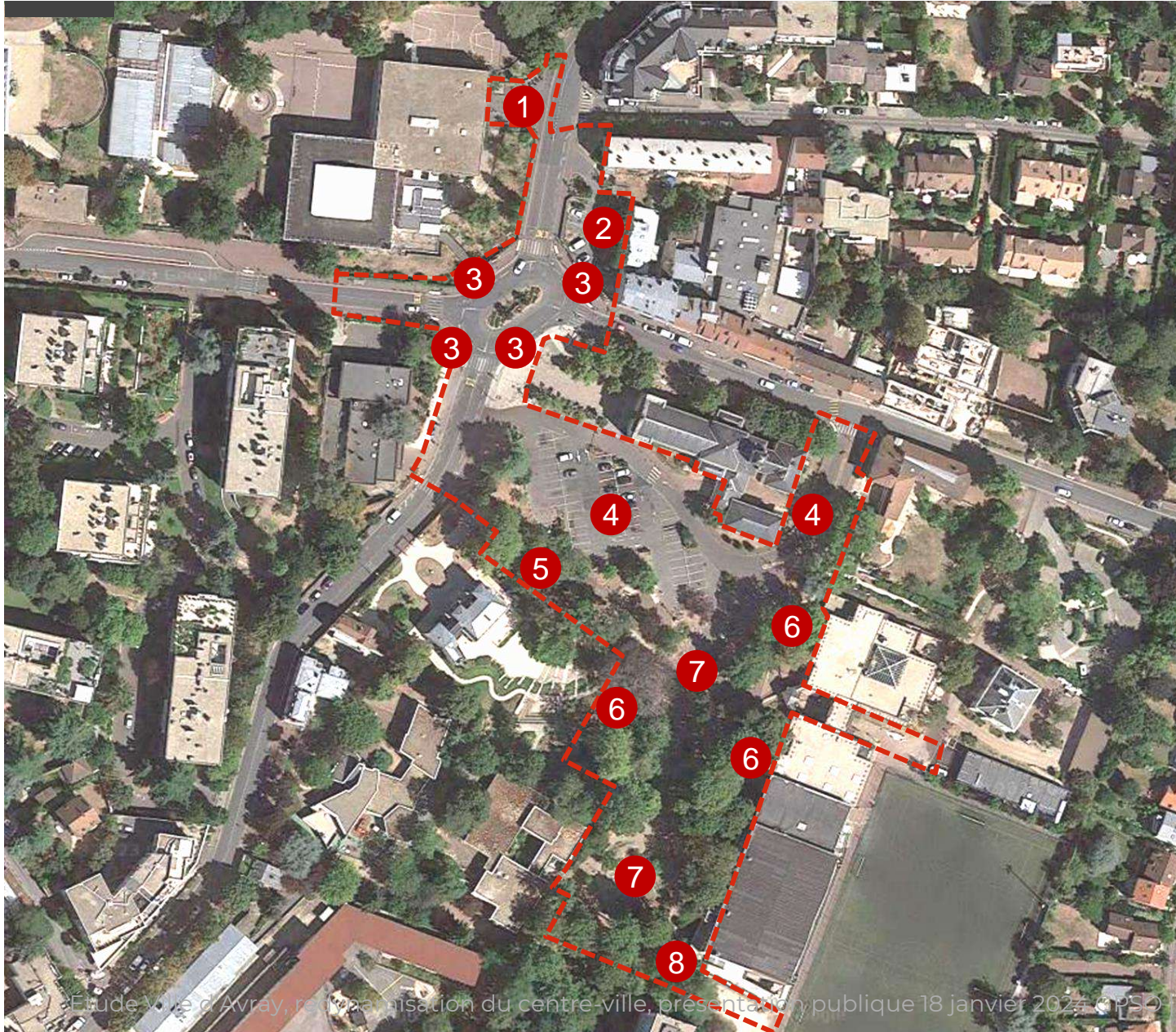
Appel à candidature



## Entretiens ciblés avec les acteurs du centre-ville



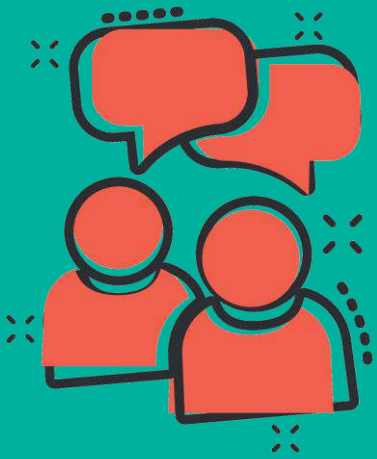
# La poursuite des études : programmation des espaces publics



Périmètre de la première phase de programmation

- 1- Entrée du parking Fontaine au Roi
- 2- Square Maningue
- 3- Rives de la place Charles de Gaulle
- 4- Place du marché et ses accès
- 5- Frange de la place Charles de Gaulle avec le Parc Schumann
- 6- Parvis d'équipements
- 7- Connexion du Mail Bosvieux avec la place Charles de Gaulle
- 8- Connexion entre le mail Bosvieux et le complexe sportif

**>>> Elaborer un cahier des charges pour la maîtrise d'œuvre des espaces publics**



## *Temps d'échange*

*Avez-vous des questions ou remarques?*

Merci pour votre participation